



# Wirkungsvoll kommunizieren

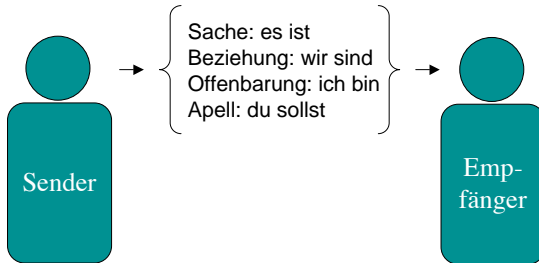
Ekkehard Schmider

Kommunikation

**SENSiT**  
*Communication*



**Sie sagen mehr  
als Ihnen bewusst ist**





## Beachten Sie die \_\_\_\_\_ vier Bedeutungsebenen



- Sache: Informieren Sie wertfrei; formulieren Sie verständlich.
- Beziehung: Machen Sie deutlich, in welcher Beziehung Sie zum anderen stehen möchten.
- Offenbarung: Senden Sie Ich-Botschaften; sagen Sie, was Sie motiviert; zeigen Sie Ihre Gefühle.
- Appell: Sagen Sie klar, was Sie erreichen wollen.

Kommunikation

**SENSiT**  
*Communication*

## Ihre Gesprächsbeiträge sind positiv

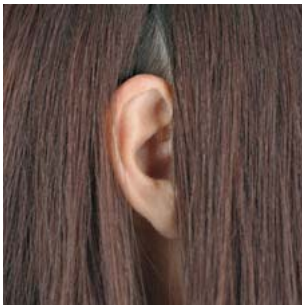
- Problemlösend: Sie verfolgen Ziele, nicht Menschen. ✓
- Prägnant: Sie konzentrieren sich auf das Wesentliche. ✓
- Vorwärtsgerichtet: Sie sprechen darüber, was besser wird. ✓
- Aggressionsfrei: Sie gehen sicher auf Ihre Ziele zu. ✓



Kommunikation

**SENSiT**  
*Communication*

## Sie sind ein guter Zuhörer



- Hören: nur warten, bis ich sprechen kann
- Hinhören: aufnehmen, was der andere inhaltlich sagt
- Zuhören: Sie versetzen sich in den anderen hinein und achten auf Gefühlsbotschaften.

Kommunikation

**SENSiT**  
*Communication*

## Sie hören analytisch zu

Sie achten auf

- ∞ negative Phantasien
- ∞ stillschweigende Annahmen
- ∞ unausgesprochene Voraussetzungen
- ∞ zugrunde liegende Wertvorstellungen



Kommunikation

**SENSiT**  
*Communication*

## **Konflikte wenden Sie ins Positive**



- Sie kontrollieren Ihre Gefühle
- Sie ergründen die Motive des Anderen
- Sie suchen Verständnis
- Sie gehen systematisch vor
  - Fakten erheben
  - nachfragen
  - Interessen klären

Kommunikation

**SENSiT**  
*Communication*

## Sie suchen stets die Synthese

- ∞ Sie trennen den Menschen vom Problem ✓
- ∞ Sie fragen nach Interessen statt nach Positionen ✓
- ∞ Sie entwickeln Alternativen, die allen Vorteile bringen ✓
- ∞ Sie einigen sich auf objektive Kriterien und messen das Ergebnis ✓



Kommunikation

**SENSiT**  
*Communication*

**Sie verhandeln gerne** \_\_\_\_\_



- ∞ Sie achten auf Ausgleich
- ∞ Sie suchen stets nach dem fairsten Weg
- ∞ Sie streben langfristige Lösungen an
- ∞ Sie sichern die langfristige Beziehung der Partner

Kommunikation

**SENSiT**  
*Communication*



## Sie kommunizieren wirkungsvoll

<u>Ihr Wert</u>	<u>Ihre Haltung</u>	<u>Ihre Testfrage</u>
<b>Vertrauen</b>	Ich traue mir und anderen!	Wovor fürchte ich mich?
<b>Offenheit</b>	Ich verzichte auf Hintertüren	Welche Vorteile hätte ich durch Verheimlichen?
<b>Klarheit</b>	Gewinnen heißt: klar sein	Spreche ich verständlich?
<b>Mut</b>	Ich bin Vorbild	Was kann schlimmstenfalls passieren?

Kommunikation

**SENSiT**  
*Communication*



## Sie kommunizieren wirkungsvoll

**Ihr Wert**

**Ihre Haltung**

**Ihre Testfrage**

**Humor**

Humor ist das Loch, durch das die Wahrheit pfeift

Bin ich verbiestert oder strahle ich positive Energie aus?

**Teamgeist**

Ich freue mich auch an den Erfolgen anderer

Was bringt mir Konkurrenz?

**Harmonie**

Jeder Kampf ist eine Niederlage

Verstehe ich die Bedürfnisse des anderen wirklich?